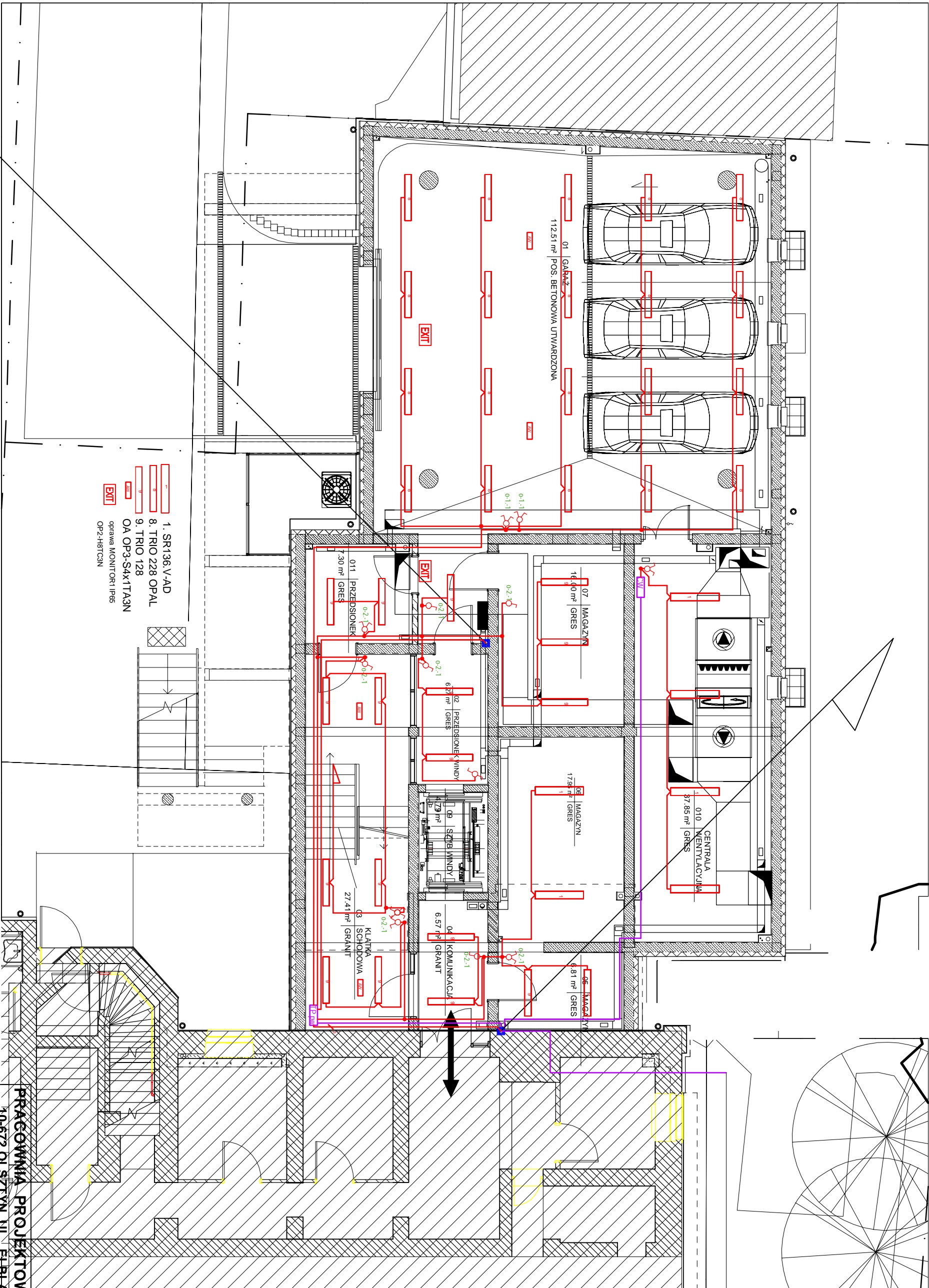


YKY 5x100mm2 ze złącza kablowe  
umieszczonego przy "starej części"  
budynku



- 1. SR136.V-AD
- 8. TRIO 228 OPAL
- 9. TRIO 128
- OA OP3-S4X1TA3N
- OP2-H8TC3N

EXIT

EXIT

EXIT

PRACOWNIA PROJEKTOWA "AKON"  
10-672 OLSZTYN UL. ELBLĄSKA 125

OBIEKT:	ROZBUDOWA WOJ. BIBLIOTEKI PUBLICZNEJ	BRANŻA:	ELEKTR.
ADRES:	OLSZTYN, UL. 1 MAJA	SKALA:	1:100
TEMAT:	PLAN INSTALACJI OŚWIECENIOWEJ - PIMNICA-1	DATA:	11.2010
PROJEKTANT:	mgr inż. Norbert Walkiewicz	NR RYS.:	E-18
SPRAWDZAJĄCY:	mgr inż. Marek Pichłacz	WYKONAWCY:	
		Upr. bud.: WAM/0026/POD/E/07	
		Upr. bud.: 1168/01	